

News + Neuheiten Stand 04.02.2023

V. 1.2

(fortlfd. Aktualisierung)

Sehr geehrte Damen und Herren,
liebe Modellbahnerinnen und Modellbahner,

auch das abgelaufene Jahr 2022 stand noch sehr stark unter Corona-Einfluss, aber auch die wirtschaftlichen Verwerfungen durch den Lockdown in China und die damit verbundenen Lieferketten-Unterbrechungen, der Ukraine-Krieg und die Energiekrise haben Auswirkungen auf jeden Einzelnen.

Selbst unser Hobby ist betroffen: bei den Herstellern, die auf ihre steigenden Produktionskosten schauen müssen, oder den Käufern, die sich angesichts der steigenden Preise verwundert die Augen reiben und sich sich fragen, was am Ende noch für ihr Hobby übrigbleibt.

Die Preise für Energie und Material haben sich auf hohem Niveau eingependelt.

Natürlich muss auch MOEBO demnächst die Preise anpassen.

Dies wird voraussichtlich Mitte des 1. Quartals erfolgen.

Dem Trend, „ab morgen“ einfach x % nach oben, wird MOEBO ohne weiteres nicht folgen!

Aktuell steht eine Verbesserung und Optimierung bestehender Bausätze, aber auch der Produktion und Lieferbarkeit an, um die Kosten nicht einfach nur an die Kunden weiterzugeben.

Von daher beschränke ich mich in diesem Jahr zunächst auf einige „Hauptneuheiten“, die ich nachstehend aufgelistet habe.

Auf die ursprünglichen Neuheitenflyer werde ich auch weiterhin verzichten, stattdessen wird es zunächst bis auf Weiteres dieses Online-Neuheitenblatt als PDF für die Endkunden geben, das kontinuierlich aktualisiert wird.

Wie viele andere Kleinserienhersteller bringt auch MOEBO das ganze Jahr „neue“ Neuheiten! Außerdem ist noch einiges aufzuarbeiten und nachzuholen.

Die nachstehenden Informationen mögen Ihnen bereits erste Eindrücke vermitteln.

Zum Abschluss möchte ich das Thema „Publikumsmessen“ aufgreifen:

Gerade für kleinere Hersteller sind Publikumsmessen wichtig, um sich zu präsentieren und auch vom Kunden wahrgenommen zu werden. Auch der persönliche Kontakt spielt eine sehr große Rolle. Kleinere Hersteller sind gerade auch für Veranstalter eine Möglichkeit, für attraktivere Messen und eine noch größere Vielfalt zu sorgen.

Allerdings stehen die aktuellen Teilnahmekosten für Standfläche, Energie, Parkplatz, Mietfahrzeug leider in keinem Verhältnis zum Aufwand und dem Ergebnis. Kostensteigerungen bis zu 70 % schlagen zu Buche.

Das alles will erwirtschaftet werden und treibt die Kostenspirale weiter an.

Aus diesem Grunde sehe ich für 2023 aktuell (noch) keine Teilnahme vor.

Bis dahin „Glückauf“, bleiben Sie GESUND und fit
mit freundlichen Grüßen aus Bochum

Ihr Dirk Möller alias MOEBO

Neuheiten-Übersicht: Stand 04.02.2023

Info: * = Bitte beachten Sie, dass eine Realisation erst bei ausreichender Reservierungsanzahl erfolgt!

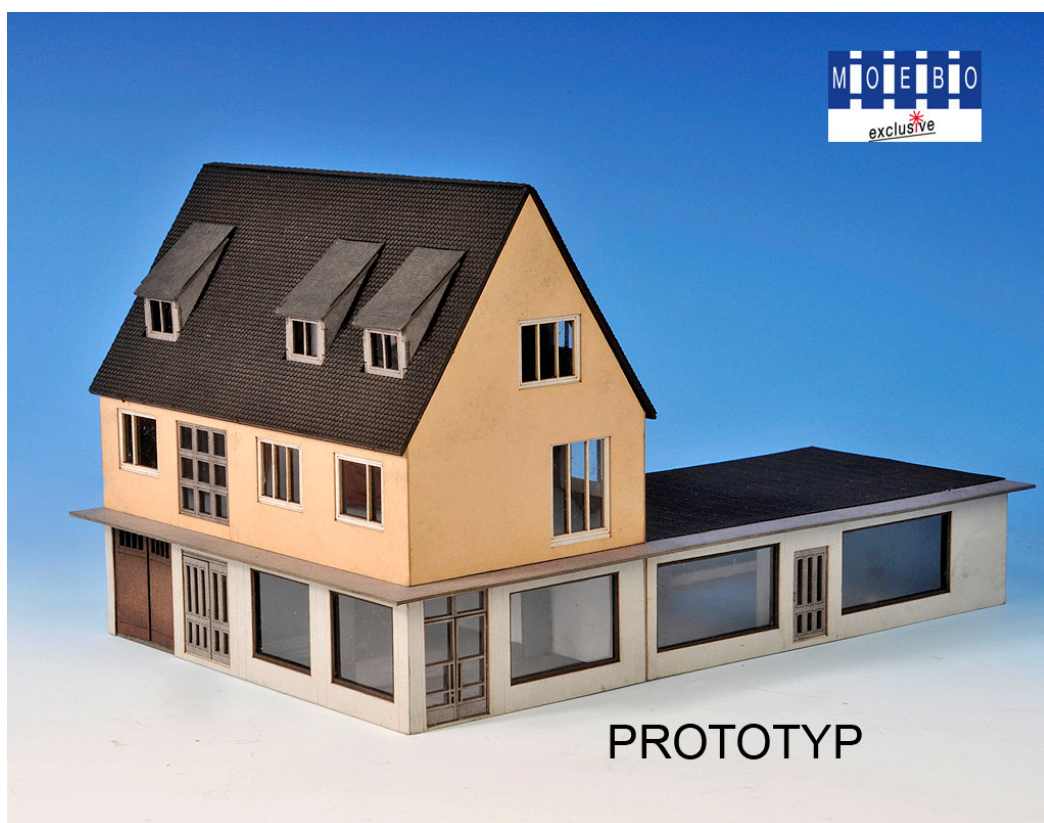
Spur 0 Neuheiten:

Die Neuheiten für diese Nenngröße werden traditionell erst zu den Spur-0-Tagen veröffentlicht.

Hauptneuheiten HO –TT – N

Wohnhaus der 1950er-Jahre mit Eckladen

Eckhaus mit umlaufendem Laden nach Originalplan. Gerade an Stadtausfallstraßen finden sich solche Gebäude an Straßenkreuzungen wieder. Auf der einen Seite mit der Fortführung eines Straßenzuges und in der anderen Richtung eines Verkaufsraumes und Innenhofes.
Einsetzbar als Fahrradladen, Autohaus etc.



Putz – ocker: HO- 500071 TT- 900071* N- 800071
Putz – grülich: HO- 500072 TT- 900072* N- 800072

Haus und Eck-Anbau sind später auch einzeln erhältlich

Eckhaus 1950er-Jahre II Gaststätte mit Kegelbahnanbau“

Gerade an wichtigen Ausfallstraßen, mitunter kurz vor Brückenbauwerken oder Bahnübergängen, fanden bzw. finden sich kleinere gemütliche Gaststätten. Hier kann man nicht nur einkehren, sondern auch dem Hobby, dem Kegeln, frönen.

Putz – ocker: H0: 500061 / TT: 900061* / N: 800061*

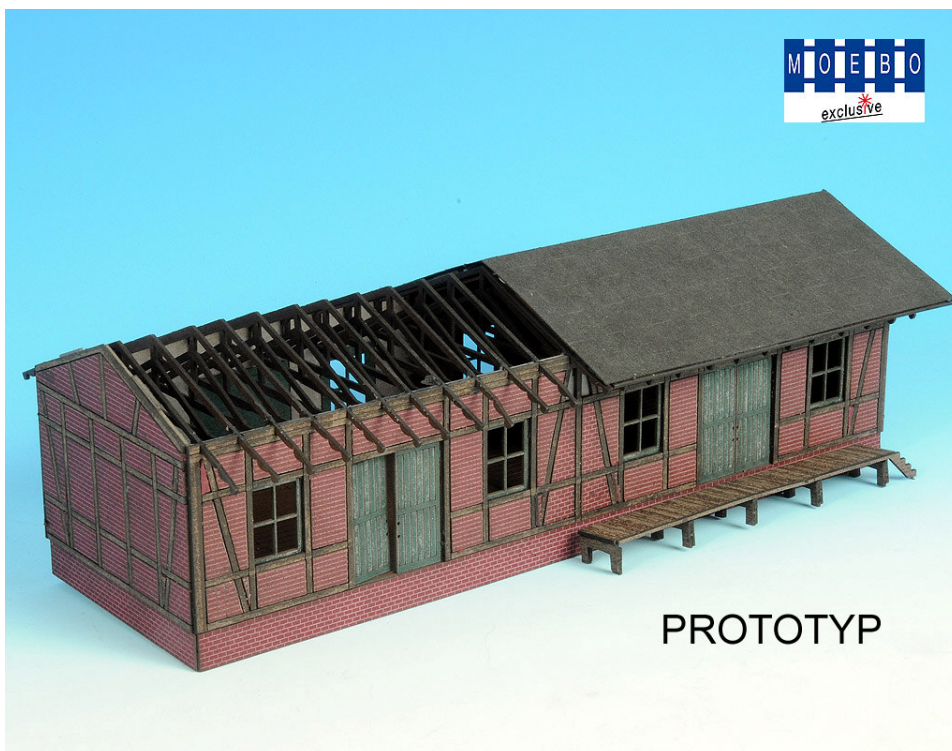
Putz – gräulich: H0: 500062 / TT: 900062* / N: 800062*

Aktuell noch kein Bild verfügbar

Fachwerk-Güterschuppen

Ländlicher Fachwerkschuppen mit zwei Toren und beidseitiger Laderampe – *nach Originalplan* –

- Dezentere Präzisionsgravur der Fachwerk-Holzstruktur in Echtholzoptik
- Präzisionsgravur mit der Optik verwitternden Holzes/abblätternder Farbe an den Toren und **neu:** auch auf den hölzernen Fensterrahmen



Variante 1: H0: 501180 / TT: 901180 / N: 801180*

dunkler Ziegel, Ausführung für den Staplereinsatz mit verbreiteter und mit Stützen versehener Laderampe in gravierter Betonoptik

Variante 2: H0: 501182 / TT: 901182 / N: 801182*

Für HO bereits ab März lieferbar

dunkler Ziegel, Ausführung als hölzerne Laderampe für den Karreneinsatz

Hölzerner, teiloffener Schuppen, passend zu unserem Kohlenlager „Schwartzmann“

Typischer kleiner hölzerner Unterstand/Schuppen, z. B. für einen Kohlenlagerplatz.

Hier konnten kleinere Arbeitsmaschinen, aber auch konfektionierte Waren wie Brennholz- und Kohlensäcke eingelagert werden.

dreiständig, ohne Tore – Front offenes Ständerwerk –

Beschriftungssatz zur seitlichen Anbringung liegt bei.

Variante 1: Holzdach mit Teerbahn HO: 500315 / TT: 900315 / N: 800315*

Variante 2: Holzdach mit Wellblechoptik HO: 500316

Aktuell noch kein Bild verfügbar

Kleine Werkstatt II

Entlang der Schiene sind nicht nur größere Fabriken oder Gewerbebetriebe anzutreffen.

Viele Jahrzehnte lang prägten kleinere Werkstätten von Handwerksbetrieben mit nur sehr wenigen Mitarbeitern das Bild. Diese waren meist sehr kompakt und oftmals variabel gebaut; so zeugen z. B. zugemauerte Fensternischen noch von ihrer früheren Verwendung.

Aus diesem Grunde liegen dem Bausatz auch entsprechende [Bauteile zum Verfüllen der Fensteröffnungen](#) bei. So kann der ambitionierte Modellbahner seine „Werkstatt“ individuell zusammenbauen.

Das Modell ist ideal auch für die heutige Zeit, finden sich doch in diesen Hinterhofgebäuden oft noch kleinere Fahrzeugwerkstätten oder Reparaturdienste.



Variante 1: Ziegel dunkel: HO: 501290 / TT: 901290/ N: 801290*

Variante 2: Ziegel hellrot: HO: 501291 / TT: 901291/ N: 801291*

Varianten mit abfallendem Putz folgen.

Bereits ab März 2023 lieferbar in HO.

Farbvarianten:

Die letztjährige Neuheit der preußischen Blockstelle fand sehr großes Echo. Gerne komme ich daher den darüber hinaus geäußerten Kundenwünschen nach **Backstein-Varianten** und **dunklen Ziegelsteinvarianten** (insbesondere preußischer Vorbilder) nach.

Und wie immer in allen Spuren:

Ergänzt werden die Neuheiten durch weitere kleine nützliche Bauplatten für den „Selbstbau“; dazu gibt es kleinere Gebäudeanbauten / Accessoires für die Individualisierung vorhandener Bauwerke.

u.a. Betonboden, Platten mit der Optik „abfallendem Putz“,

Im MOEBO-Shop:

Alle Neuheiten finden Sie **in unserem Shop** sukzessive kurz vor Erscheinen mit dem Vermerk „**bald**“. Bis dahin sind diese zumeist nur als „**Nicht käuflich**“ sichtbar.

Material:

- Bausätze aus hochwertigem durchgefärbtem Architekturkarton
- Fensterglas aus Kunststoffolie
- Zusammenbau mittels –wir empfehlen Leim- und Universalkleber für die Fenster